

HB2000GKFaPo



Impossible de contourner la charge ?


Notre grue de contrepoids dont tous les points de charge et de prise sont situés à **L'AVANT** des roues peut vous aider.

Aperçu

LEVAGE	
manuelle	✓
Compact, hydraulique	✗
Pompe Hydrobull	✓
électrique	✗

CONDUITE	
manuelle	✓
Barre de traction	✗
FaPo (positionneur)	✓
électrique	✗

FRÉQUENCE D'UTILISATION	
jusqu'à 10 fois par mois	✗
jusqu'à 25 fois par mois	✗
jusqu'à 100 fois par mois	✓
plus de 100 fois par mois	✗

CAPACITÉ DE CHARGE UNIQUEMENT POUR LES FLÈCHES HORIZONTALES		
	2000 kg max. à l'avant des roues	✓
	155 kg pour 3125 mm à l'avant des roues	✓

Lien vers www.hydrobull.de

Vous trouverez plus d'informations ici entre autres, vidéos, photos etc.



Ces grues spécifiques Hydrobull avec contrepoids disposent d'un châssis positionné à l'arrière et d'un boîtier de contrepoids. Le contrepoids permet de manœuvrer directement les charges et les machines. Les machines peuvent être positionnées constamment sur des socles ou espacées. Les 13 positions sont situées **À L'AVANT des roues**, la grue disposant ainsi d'une très grande portée libre externe. La portée libre et la grande hauteur de levage permet aux grues de rester active, souvent lors de changement d'outils ou lors de travaux de maintenance (également au-dessus des machines et sous le couvercle). La grue à contrepoids a donc été conçue pour avoir une durée de vie extrêmement longue même en cas d'utilisation fréquente.

LEVAGE/ABAISSMENT



La charge est sécurisée au moyen d'un crochet de sécurité DIN à émerillon en acier zingué et soulevée au moyen de la **pompe de précision Hydrobull à 4 niveaux de force/de réglage de fin de course**. Vous trouverez la description complète sur notre Notice technique 1.

Conduite



Manuelle, assistée par le **positionneur mécanique Hydrobull, FaPo en abrégé®**. Vous trouverez la description complète sur notre Notice technique 1.

FLÈCHE

Muni de 13 réglages pouvant être facilement sélectionnés via 2 flèches distinctes, galvanisées, à l'aide d'un système d'axes débrochables. De plus, les flèches sont sécurisées avec un système de blocage de glissement, afin d'empêcher les incidents liés aux chutes imprévues.

RANGEMENT

Simple et confortable, il suffit de faire basculer un levier au niveau du passage de la roue directrice à partir du FaPo (positionneur). **En principe, les appareils manuels** ne sont pas munis de frein de route.

CONTREPOIDS

ATTENTION !

Peut être utilisé uniquement avec un boîtier rempli ! Vous pouvez effectuer vous-même le remplissage.

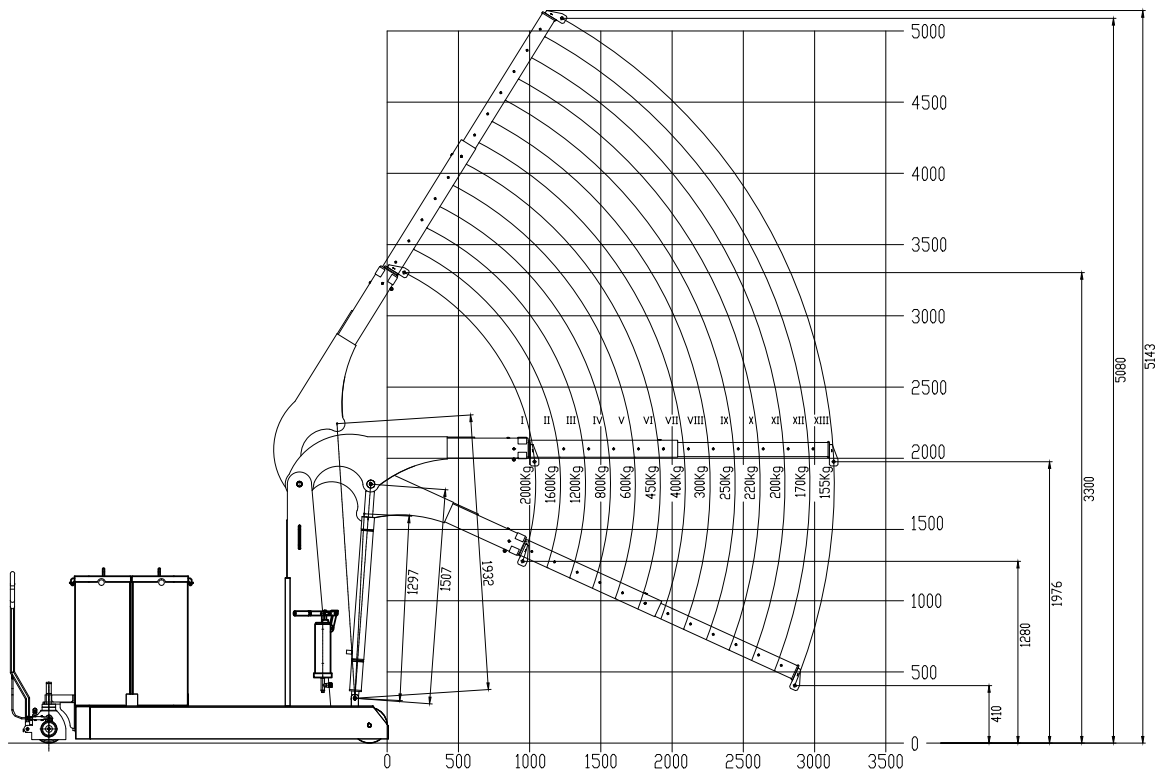
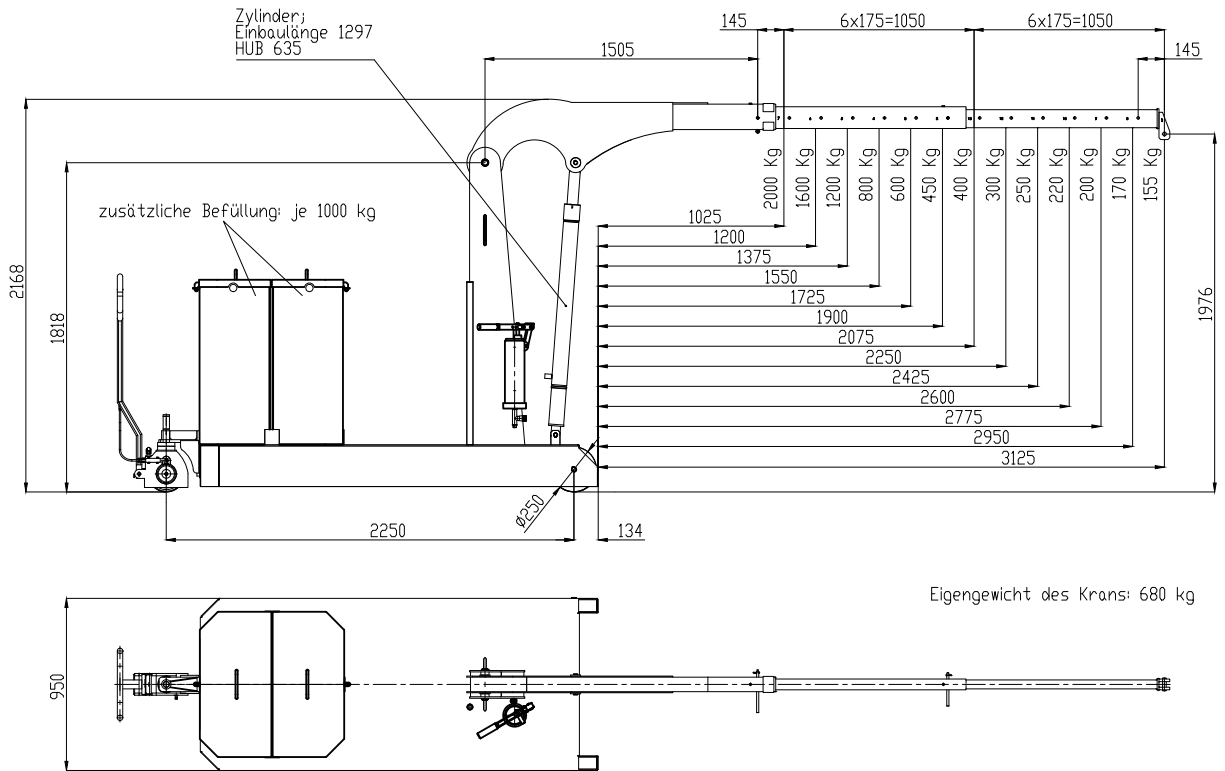


Le boîtier de contrepoids vide, amovible, est livré monté sur la grue. Il est pourvu d'ouvertures à droite et à gauche, pour l'utilisation de moyens de levage appropriés. Après remplissage, ces ouvertures pourront être condamnées au moyen des bouchons en plastique fournis, afin d'éviter toute perte de matériau de remplissage. Le boîtier de contrepoids est également équipé d'un couvercle. Le couvercle offre un dispositif permettant un verrouillage par cadenas à fournir par le client. Sur demande et moyennant supplément, le boîtier de contrepoids peut également être livré rempli par nos soins. Il est alors livré sur palette en colis séparé et vous devez l'installer sur la grue avec le dispositif d'aide au levage approprié.

AUTRE

- En général, des sets de joints et d'autres pièces détachées pour les cylindres ainsi que pour la pompe sont disponibles en stock
- Design moderne protégé – une exclusivité Hydrobull
- Livraison comprenant registre d'essai et notice
- Produit allemand
- Euronorm 2006/42/EG et DGUV68
- **Garantie 2 ans**
- Pièces détachées pour des appareils plus anciens, sur demande

Dessins techniques



Sous réserve de modifications techniques. Indications sous réserve des tolérances des tolérances de fabrication.

Données techniques

RAPPORT CAPACITÉ DE LEVAGE, PORTÉE, HAUTEUR DE LEVAGE

Flèche	Capacité de levage/kg	Portée pour les flèches horizontales/mm		Hauteur de levage*/mm	
		à l'avant de l'hydraulique env.	à l'avant des roues env.	min.	max.
1	2000	1075	1025	1010	3030
2	1600	1250	1200	930	3170
3	1200	1425	1375	850	3310
4	800	1600	1550	770	3450
5	600	1825	1725	700	3600
6	450	1950	1900	630	3760
7	400	2125	2075	575	3920
8	300	2300	2250	520	4080
9	250	2475	2425	450	4240
10	220	2650	2600	380	4390
11	200	2825	2775	300	4530
12	170	3000	2950	220	4670
13	155	3175	3125	140	4810

* à l'ouverture du bec de crochet - pour les portées réduites, veuillez vous reporter au diagramme

AUTRES DONNÉES		min.	max.
Longueur de flèche de... à...		1650	3750
Longueur d'empattement	mm		2250
Longueur châssis, roues incl.	mm		2620
Longueur flèche insérée abaissée pos. 1 incl.	mm		3670
env. largeur de passage pour tour 90°	mm		3600
Largeur châssis extérieur	mm		950
Largeur châssis intérieur	mm		-
Hauteur de passage flèche horizontale	mm		2170
Hauteur de passage flèche rabattue	mm		2080
Hauteur entre sol et dessus de la fourche	mm		-
Longueur de crochet env.	mm		330
Garde au sol	mm		30
Roue côté charge	mm		250
Roue directrice	mm		200
Pivotement			-
Poids propre - pour grues de contre-poids caisses vides incl.	kg		740
Poids de remplissage requis pour grue de contrepoids**	kg		2000
Batteries			-

** L'appareil n'est prêt à l'emploi qu'une fois le boîtier rempli



Ce n'est pas l'appareil adapté ? Aucun problème !

Remplissez notre questionnaire sur www.hydrobull.de et c'est avec plaisir que nous élaborerons votre solution de transport personnalisée.