

# HB1000FaPo




**Sie benötigen große Hubhöhen?**  
Industriekran mit parallelem Fahrgestell zum Umfahren von Paletten.

## Auf einen Blick

HEBEN	
manuell	✓
Kompakthydraulik	✗
Hydrobull-Pumpe	✓
elektrisch	✗

FAHREN	
manuell	✓
Deichsel	✗
FaPo	✓
elektrisch	✗

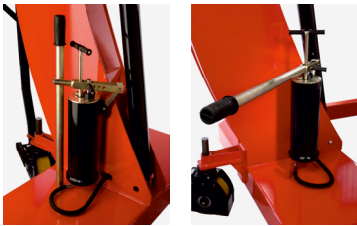
EINSATZHÄUFIGKEIT	
bis 10 mal pro Monat	✗
bis 25 mal pro Monat	✗
bis 100 mal pro Monat	✓
über 100 mal pro Monat	✗

TRAGKRAFT BEI WAAGERECHEM AUSLEGER		
	max. 1000 kg innerhalb des Fahrgestells	✓
	90 kg bei 1480 mm vor den Rädern	✓

Das Video zum FaPo finden Sie auf [www.hydrobull.de](http://www.hydrobull.de)

Diese original Hydrobull-Krane in Industrieausführung haben ein paralleles Fahrgestell und können so Lasten umfahren. Mit 13 Auslegerstellungen bieten sie Ihnen unvergleichlich hohe Ausladungen und Tragkräfte. Bei dieser besonderen Form sind die hohen Tragkräfte innerhalb des Fahrgestells – die kleineren sogar vor den Rädern. Kein anderer Kran erreicht diese enormen Ausladungen und Hubhöhen. Häufig werden sie daher auch für Wartungsarbeiten unter der Decke oder oberhalb von Maschinenanlagen eingesetzt. Dabei wurde der Industriekran auf extrem lange Lebensdauer auch unter häufigerem Einsatz ausgelegt. Immer wieder erfüllen wir heute noch Ersatzteilanforderungen für Geräte, die wir vor über 30–40 Jahren geliefert haben.

### HEBEN



Gesichert am hochwertigen, verzinkten DIN-Sicherheits-Wirbellasthaken über **Hydrobull Präzisionspumpe mit 4 Kraft/Hubeinstellungen**. So erreichen Sie durch höheren Kraftaufwand einen größeren Hubweg. Mit kleinerem Hubweg und reduziertem Kraftaufwand können Sie auch schwere Gewichte manuell heben. Damit Sie die Kraft gut auf die Pumpe bringen können, ist der Pumpenhebel waagrecht. Sie können also von oben Kraft auf den Hebel bringen und es wird ein aufsteckbarer Verlängerer mitgeliefert, um einen noch größeren Hebel zu erreichen. Der Verlängerer kann bei Nichtgebrauch am Gerät aufgesteckt werden. Für Ihre Sicherheit ist natürlich gesorgt. Das Aggregat ist mit einer automatisch schließenden Rückholfeder ausgestattet. Wenn Sie den T-Hebel loslassen, schließt es automatisch und verhindert so gefährlich unkontrolliertes Ablassen des Auslegers. Die maximal Stellung ist gegen Überlast gesichert.

### SENKEN

Über T-Hebel erfolgt das Senken je nach Öffnung feinfühlig schneller oder langsamer und lässt die Last millimeterweise ab. An jeder Stelle kann die Last angehalten werden.

### AUSLEGER

Verfügt über 13 Einstellungen, die einfach über 2 separate, verzinkte Ausleger mittels eines Steckbolzensystems ausgewählt werden können.

Zusätzlich sind die Ausleger mit einer Ausrauschsperre gesichert, um Unfälle durch unbeabsichtigtes Herausfallen zu vermeiden.

### Fahren



Von Hand unterstützt durch den Hydrobull mechanischen **Fahrpositionierer kurz FaPo®**. Eine Person kann alleine das ganze Gerät **mit** oder ohne Last sehr gut manövrieren und lenken. Die Deichsel bietet einen Einschlag von fast 180 Grad und ermöglicht Ihnen, das Gerät fast um die Vordräder mit kleinem Wenderadius zu drehen.

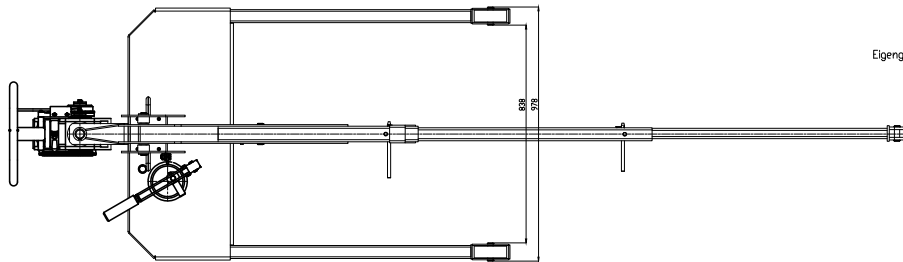
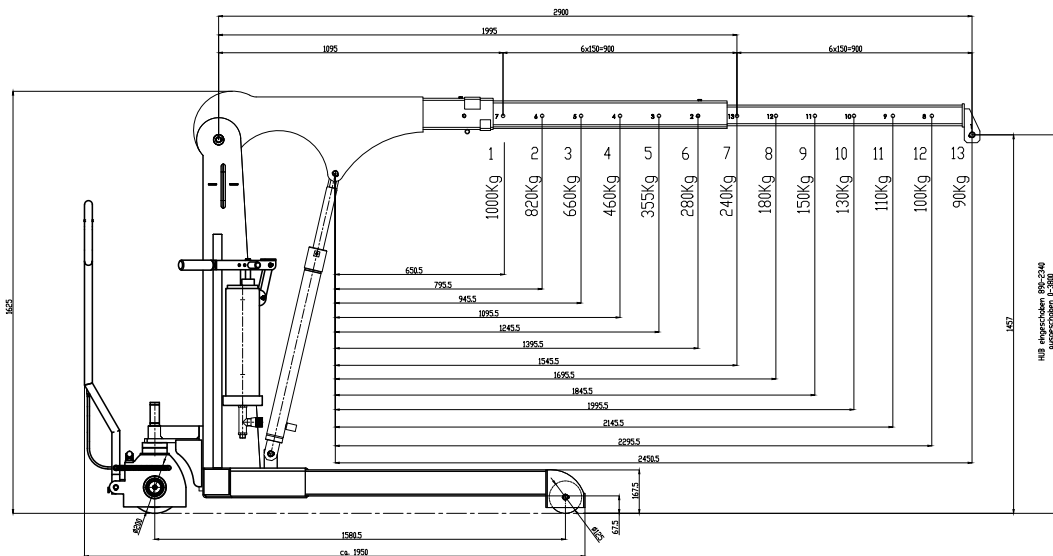
### PARKEN

Erfolgt einfach und bequem durch Umlegen eines Hebels am Radkasten des Lenkrades vom FaPo. **Manuelle Geräte sind grundsätzlich nicht mit einer Fahrbremse ausgestattet.**

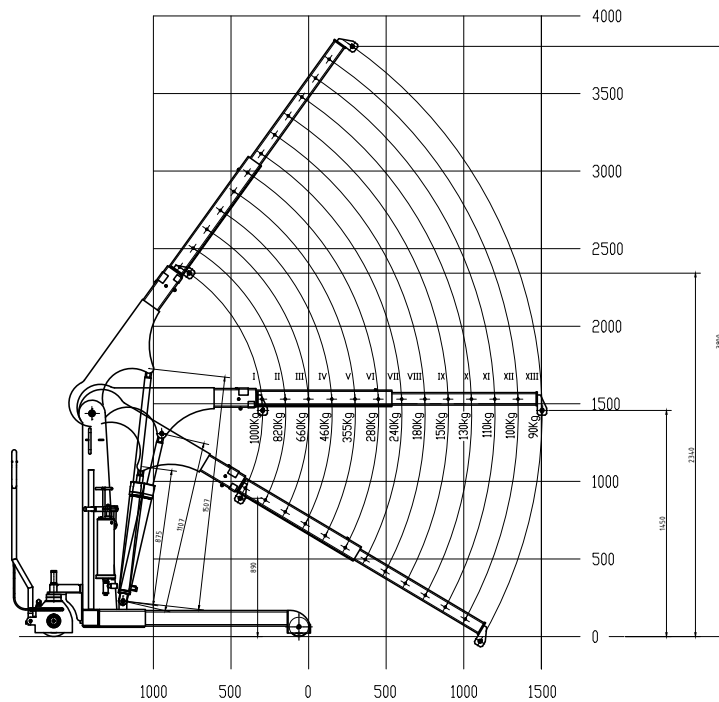
### SONSTIGES

- Sowohl für Zylinder als auch für die Pumpe sind Dichtsätze und weitere Ersatzteile in der Regel ab Lager lieferbar
- Fußschutz an allen Rädern
- Modernes, geschütztes Design – nur von Hydrobull
- Lieferung komplett betriebsbereit, inkl. Prüfbuch und Betriebsanleitung
- Deutsches Produkt
- Fertigung auf Basis EG-Maschinenrichtlinie 2006/42/EG
- UVV Prüfung nach DGUV68
- **Gewährleistung 2 Jahre**

## Technische Zeichnungen



Eigengewicht des Krans: 440 kg



Technische Änderungen vorbehalten. Angaben vorbehaltlich von Fertigungstoleranzen.

## Technische Daten

### VERHÄLTNIS TRAGKRAFT, AUSLADUNG, HUBHÖHE

Ausleger Stellung	Tragkraft/kg	Ausladung bei waagrechttem Ausleger/mm		Hubhöhe*/mm	
		vor der Hydraulik ca.	vor den Rädern ca.	min.	max.
1	1000	650	–	690	2130
2	820	795	–	615	2250
3	660	945	–	540	2370
4	460	1095	60	465	2490
5	355	1245	280	390	2610
6	280	1395	430	310	2730
7	240	1545	580	230	2860
8	180	1695	730	150	2990
9	150	1845	880	70	3110
10	130	1995	1030	0	3230
11	110	2145	1180	0	3350
12	100	2295	1330	0	3470
13	90	2450	1480	0	3590

\* an Hakenmaulöffnung – die reduzierten Ausladungen entnehmen Sie bitte dem Diagramm

### SONSTIGE DATEN

		min.	max
Auslegerlänge von... bis...		1095	2900
Länge Radstand	mm	1580	
Länge Fahrgestell inkl. Räder	mm	1950	
Länge inkl. eingeschobenen abgesenkten Ausleger Pos. 1	mm	1950	
ca. Gangbreite für 90°-Wendung	mm	2230	
Breite Fahrgestell außen	mm	980	
Breite Fahrgestell innen	mm	835	
Durchfahrhöhe Ausleger waagrecht	mm	1620	
Durchfahrhöhe Ausleger abgesenkt	mm	1600	
Unterfahrhöhe	mm	170	
Hakenlänge ca.	mm	265	
Bodenfreiheit	mm	30	
Lastrad	mm	125	
Lenkrad	mm	200	
Schwenken		–	
Eigengewicht – bei Gegengewichtskranen inkl. leerem Kasten	kg	440	
Nötiges Füllgewicht für Gegengewichtskrane**	kg	–	
Batterien			–

\*\* Gerät ist erst nach Einbringen betriebsbereit



**Nicht das passende Gerät? Kein Problem!**

Füllen Sie unseren Fragebogen auf [www.hydrobull.de](http://www.hydrobull.de) aus und wir arbeiten Ihnen gerne Ihre individuelle Transportlösung aus.