

HB500GKFaPo



Vous n'avez pas beaucoup de place ?


La plus courte grue à contrepoids HB500GKFaPo constitue alors un choix intéressant pour vous. Avec un empattement de 1000 mm seulement ! Son rayon de braquage est d'env. 1600 mm seulement.

Aperçu

LEVAGE	
manuelle	✓
Compact, hydraulique	✗
Pompe Hydrobull	✓
électrique	✗

CONDUITE	
manuelle	✓
Barre de traction	✗
FaPo (positionneur)	✓
électrique	✗

FRÉQUENCE D'UTILISATION	
jusqu'à 10 fois par mois	✗
jusqu'à 25 fois par mois	✗
jusqu'à 100 fois par mois	✓
plus de 100 fois par mois	✗

CAPACITÉ DE CHARGE UNIQUEMENT POUR LES FLÈCHES HORIZONTALES		
	500 kg max. à l'avant des roues	✓
	90 kg pour 2530 mm à l'avant des roues	✓

Lien vers www.hydrobull.de

Vous trouverez plus d'informations ici entre autres, vidéos, photos etc.



Ces grues spécifiques Hydrobull avec contrepoids disposent d'un châssis positionné à l'arrière et d'un boîtier de contrepoids. Le contrepoids permet de manoeuvrer directement les charges et les machines. Les machines peuvent être positionnées constamment sur des socles ou espacées. Les 13 positions sont situées **À L'AVANT des roues**, la grue disposant ainsi d'une très grande portée libre externe. La portée libre et la grande hauteur de levage permet aux grues de rester active, souvent lors de changement d'outils ou lors de travaux de maintenance (également au-dessus des machines et sous le couvercle). La grue à contrepoids a donc été conçue pour avoir une durée de vie extrêmement longue même en cas d'utilisation fréquente.

LEVAGE/ABAISSMENT



La charge est sécurisée au moyen d'un crochet de sécurité DIN à émerillon en acier zingué et soulevée au moyen de la **pompe de précision Hydrobull à 4 niveaux de force/de réglage de fin de course**. Vous trouverez la description complète sur notre Notice technique 1.

Conduite



Manuelle, assistée par le **positionneur mécanique Hydrobull, FaPo en abrégé®**. Vous trouverez la description complète sur notre Notice technique 1.

FLÈCHE

Muni de 13 réglages pouvant être facilement sélectionnés via 2 flèches distinctes, galvanisées, à l'aide d'un système d'axes débrochables. De plus, les flèches sont sécurisées avec un système de blocage de glissement, afin d'empêcher les incidents liés aux chutes imprévues.

RANGEMENT

Simple et confortable, il suffit de faire basculer un levier au niveau du passage de la roue directrice à partir du FaPo (positionneur). **En principe, les appareils manuels** ne sont pas munis de frein de route.

CONTREPOIDS

ATTENTION !

Peut être utilisé uniquement avec un boîtier rempli ! Vous pouvez effectuer vous-même le remplissage.

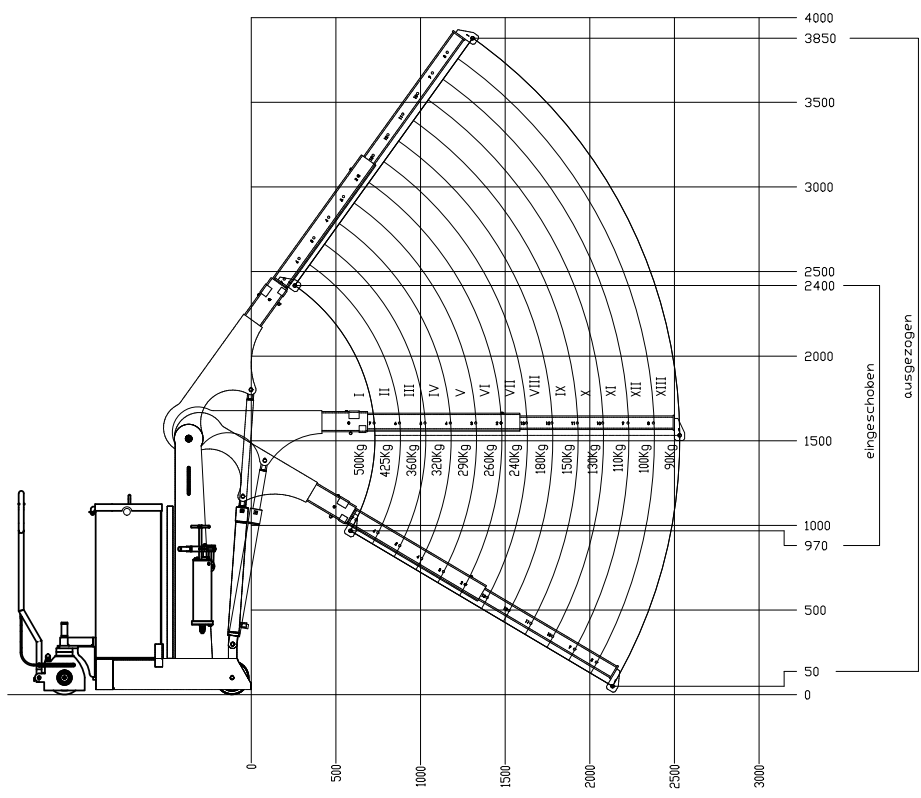
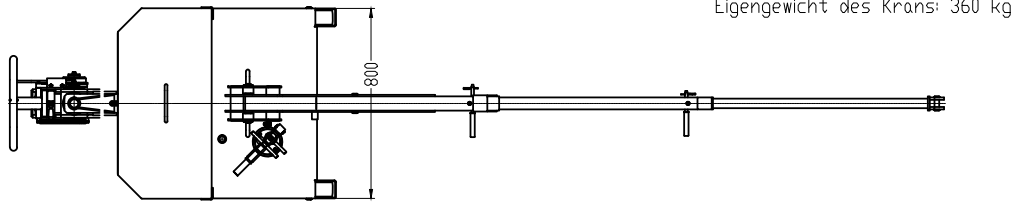
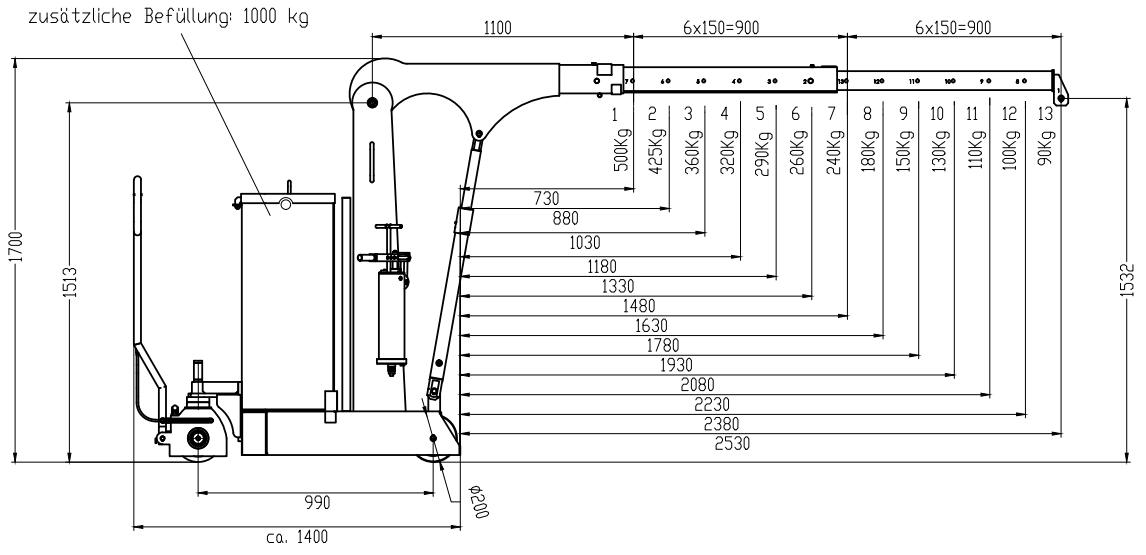


Le boîtier de contrepoids vide, amovible, est livré monté sur la grue. Il est pourvu d'ouvertures à droite et à gauche, pour l'utilisation de moyens de levage appropriés. Après remplissage, ces ouvertures pourront être condamnées au moyen des bouchons en plastique fournis, afin d'éviter toute perte de matériau de remplissage. Le boîtier de contrepoids est également équipé d'un couvercle. Le couvercle offre un dispositif permettant un verrouillage par cadenas à fournir par le client. Sur demande et moyennant supplément, le boîtier de contrepoids peut également être livré rempli par nos soins. Il est alors livré sur palette en colis séparé et vous devez l'installer sur la grue avec le dispositif d'aide au levage approprié.

AUTRE

- En général, des sets de joints et d'autres pièces détachées pour les cylindres ainsi que pour la pompe sont disponibles en stock
- Design moderne protégé – une exclusivité Hydrobull
- Livraison comprenant registre d'essai et notice
- Produit allemand
- Euronorm 2006/42/EG et DGUV68
- **Garantie 2 ans**
- Pièces détachées pour des appareils plus anciens, sur demande

Dessins techniques



Sous réserve de modifications techniques. Indications sous réserve des tolérances des tolérances de fabrication.

Données techniques

RAPPORT CAPACITÉ DE LEVAGE, PORTÉE, HAUTEUR DE LEVAGE

Flèche	Capacité de levage/kg	Portée pour les flèches horizontales/mm		Hauteur de levage*/mm	
		à l'avant de l'hydraulique env.	à l'avant des roues env.	min.	max.
Position					
1	500	630	730	780	2240
2	425	780	880	700	2360
3	360	930	1030	620	2480
4	320	1080	1180	540	2600
5	290	1230	1330	465	2720
6	260	1380	1480	390	2840
7	240	1530	1630	320	2960
8	280	1680	1780	245	3080
9	150	1830	1930	170	3200
10	130	1980	2080	100	3320
11	110	2130	2230	30	3440
12	100	2280	2380	0	3560
13	90	2430	2530	0	3680

* à l'ouverture du bec de crochet - pour les portées réduites, veuillez vous reporter au diagramme

AUTRES DONNÉES

		min.	max.
Longueur de flèche de... à...		1100	2900
Longueur d'empattement	mm		990
Longueur châssis, roues incl.	mm		1400
Longueur flèche insérée abaissée pos. 1 incl.	mm		2000
env. largeur de passage pour tour 90°	mm		1600
Largeur châssis extérieur	mm		800
Largeur châssis intérieur	mm		-
Hauteur de passage flèche horizontale	mm		1700
Hauteur de passage flèche rabattue	mm		1670
Hauteur entre sol et dessus de la fourche	mm		-
Longueur de crochet env.	mm		225
Garde au sol	mm		30
Roue côté charge	mm		200
Roue directrice	mm		200
Pivotement			-
Poids propre - pour grues de contre-poids caisses vides incl.	kg		360
Poids de remplissage requis pour grue de contrepoids**	kg		1000
Batteries			-

** L'appareil n'est prêt à l'emploi qu'une fois le boîtier rempli



Ce n'est pas l'appareil adapté ? Aucun problème !

Remplissez notre questionnaire sur www.hydrobull.de et c'est avec plaisir que nous élaborerons votre solution de transport personnalisée.