

JT450TR




Sie suchen ein kostengünstiges Gerät, wollen aber trotzdem bequem elektrisch heben und fahren?

Der JT450TR erfüllt mit Elektrohub, Elektrofahrantrieb und sogar elektrisch verstellbarem Ausleger diesen Anspruch.

Auf einen Blick

HEBEN		FAHREN		EINSATZHÄUFIGKEIT	
manuell	✗	manuell	✗	bis 10 mal pro Monat	✗
Kompakthydraulik	✗	Deichsel	✗	bis 25 mal pro Monat	✗
Hydrobull-Pumpe	✗	FaPo	✗	bis 100 mal pro Monat	✓
elektrisch	✓	elektrisch	✓	über 100 mal pro Monat*	✗

TRAGKRAFT BEI WAAGERECHEM AUSLEGER		
	max. 450 kg vor den Rädern	✓
	120 kg bei 2005 mm vor den Rädern	✓

Diese preiswerten Montagekrane mit Elektrohub und Elektrofahwerk in einfacher Konstruktion vereinen mehrere Vorteile in sich. Durch das nach hinten verlagerte Gegengewicht können sie Lasten direkt anfahren, durch die Schwenkbarkeit können sie Lasten rechts und links des Ganges aufnehmen und der ELEKTROHUB ermöglicht heben und senken ohne Kraftaufwand. Der Fahrantrieb erlaubt müheloses Bewegen und der elektrisch verstellbare Ausleger das Verändern der Auslegerposition mit angehängter Last. Gut für enge Platzverhältnisse.

HEBEN/SENKEN

Am Sicherheitshaken **einfach batterie-elektrisch auf Knopfdruck am Handtaster**. Durch den Handtaster mit ca. 2 Meter Kabel kann der Bediener flexibel vom Kran unabhängig den Hub und das Senken betätigen. D.h. Sie können auch in der Nähe der Last stehen, um das genaue Einpassen zu beobachten oder zu unterstützen. Das gibt mehr Sicherheit und lässt die Aufgaben schneller erledigen.

FAHREN

Feinfühlig, mühelos über 24 V Elektrofahrantrieb

AUSLEGER

Verfügt über 5 Einstellungen, die einfach auf Knopfdruck elektrisch aus- und einfahren.

PARKEN

Elektromagnetische Bremse

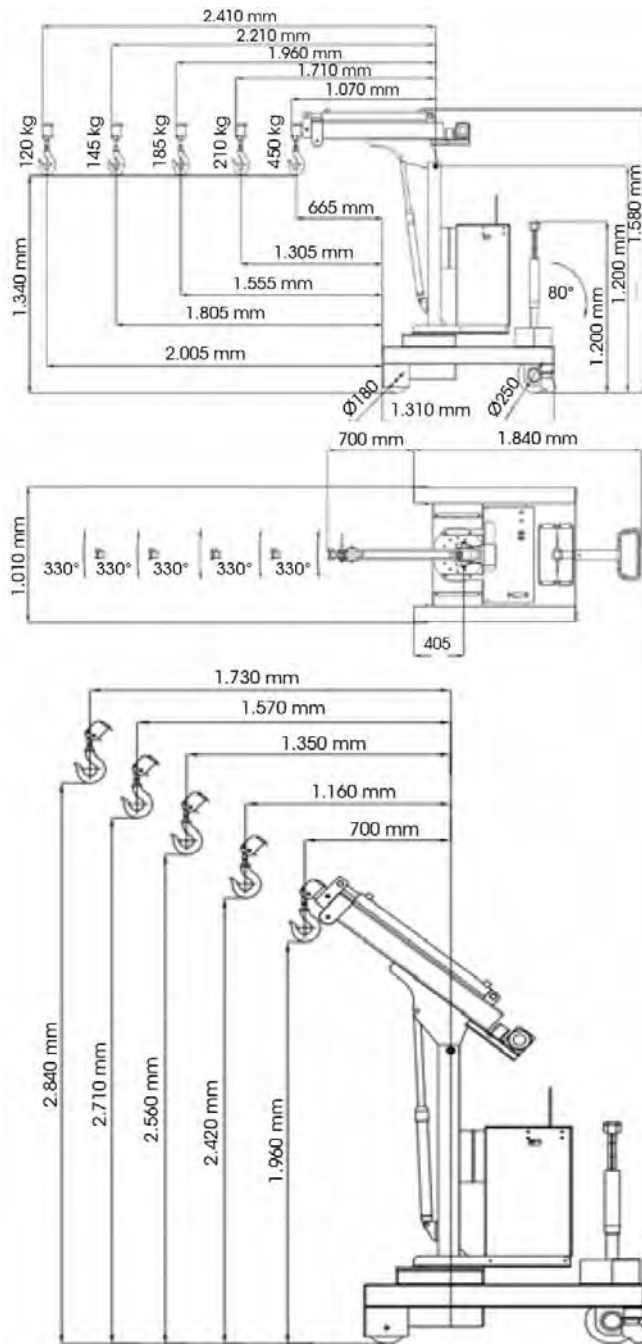
GEGENGEWICHT

Ist in diesem Gerät bereits bauseits fest eingebracht und im Preis inklusive.

SONSTIGES

- Lieferung inkl. Konformitätserklärung und Betriebsanleitung
- Euronorm 2006/42/EG und DGUV68
- Ursprungsland: China
- **Gewährleistung 1 Jahr**

Technische Zeichnungen



Technische Änderungen vorbehalten. Angaben vorbehaltlich von Fertigungstoleranzen.

Technische Daten

VERHÄLTNIS TRAGKRAFT, AUSLADUNG, HUBHÖHE

Ausleger	Tragkraft/kg	Ausladung bei waagrechtem Ausleger/mm	Hubhöhe*/mm
Stellung		vor den Rädern ca.	max.
1	450	665	1960
2	210	1305	2420
3	185	1555	2560
4	145	1805	2710
5	120	2005	2840

* an Hakenmaulöffnung

SONSTIGE DATEN

		min.	max
Auslegerlänge von... bis...		1070	2410
Länge Radstand	mm		1310
Länge Fahrgestell inkl. Räder	mm		1400
Länge inkl. eingeschobenen abgesenkten Ausleger Pos. 1	mm		1975
ca. Gangbreite für 90°-Wendung	mm		2400
Breite Fahrgestell außen	mm		1010
Breite Fahrgestell innen	mm		-
Durchfahrhöhe Ausleger waagrecht	mm		1580
Durchfahrhöhe Ausleger abgesenkt	mm		1580
Lastrad	mm		180
Lenkrad	mm		250
Schwenken			330
Eigengewicht	kg		1200
Nötiges Füllgewicht für Gegengewichtskrane	kg		inkl.
Batterien	Ah		80
Ladegerät – extern	A		10



Nicht das passende Gerät? Kein Problem!

Füllen Sie unseren Fragebogen auf www.hydrobull.de aus und wir arbeiten Ihnen gerne Ihre individuelle Transportlösung aus.