

IT1500B



Vous avez beaucoup d'unités de levage avec des distances limitées ?


Notre modèle IT1500B avec levage électrique est donc parfaitement adapté à vos besoins !

Aperçu

LEVAGE	
manuelle	✗
Compact, hydraulique	✗
Pompe Hydrobull	✗
électrique	✓


CONDUITE	
manuelle	✓
Barre de traction	✓
FaPo (positionneur)	✗
électrique	✗

FRÉQUENCE D'UTILISATION	
jusqu'à 10 fois par mois	✗
jusqu'à 25 fois par mois	✗
jusqu'à 100 fois par mois*	✓
plus de 100 fois par mois	✗

CAPACITÉ DE CHARGE UNIQUEMENT POUR LES FLÈCHES HORIZONTALES		
	500 kg max. à l'avant des roues	✓
	220 kg pour 1700 mm à l'avant des roues	✓

Lien vers www.hydrobull.de

Vous trouverez plus d'informations ici entre autres, vidéos, photos etc.



* Veuillez noter la manœuvrabilité manuelle avec barre de traction manuelle !

Cette grue spécifique Elektrobull avec contrepoids, dispose d'un châssis positionné à l'arrière et son design particulier, galbé, intègre un élément de remplissage de contrepoids, fourni par le client. Contrairement à son modèle semblable ITI500N, le système de levage et d'abaissement fonctionne ici tout simplement en appuyant sur un bouton. Manuellement en tirant et poussant sur une barre de traction manuelle.



LEVAGE/ABAISSEMENT

Fixé à un crochet de sécurité, **de qualité, galvanisé selon la norme DIN, simplement par batterie électrique, par pression d'un bouton de la manette.** Le bouton poussoir avec câble d'environ 3 mètres, permet à l'opérateur d'activer en toute flexibilité, à partir de la grue, indépendamment le levage et l'abaissement. En d'autres termes Vous pouvez également rester à proximité de la charge, afin d'observer et de guider avec précision l'ajustement. Apporte une plus grande sécurité et permet d'accomplir plus rapidement les tâches.

Conduite

Manuellement en tirant et poussant sur un timon de conduite, pouvant être braqué jusqu'à 180 degrés.

FLÈCHE

Muni de 5 réglages pouvant être sélectionnés manuellement en retirant la flèche télescopique, à l'aide d'un système d'axes débrochables.

RANGEMENT

En relevant la barre de traction, la grue est automatiquement mise en temps de pause. En principe, les appareils manuels ne sont pas munis de frein de route.

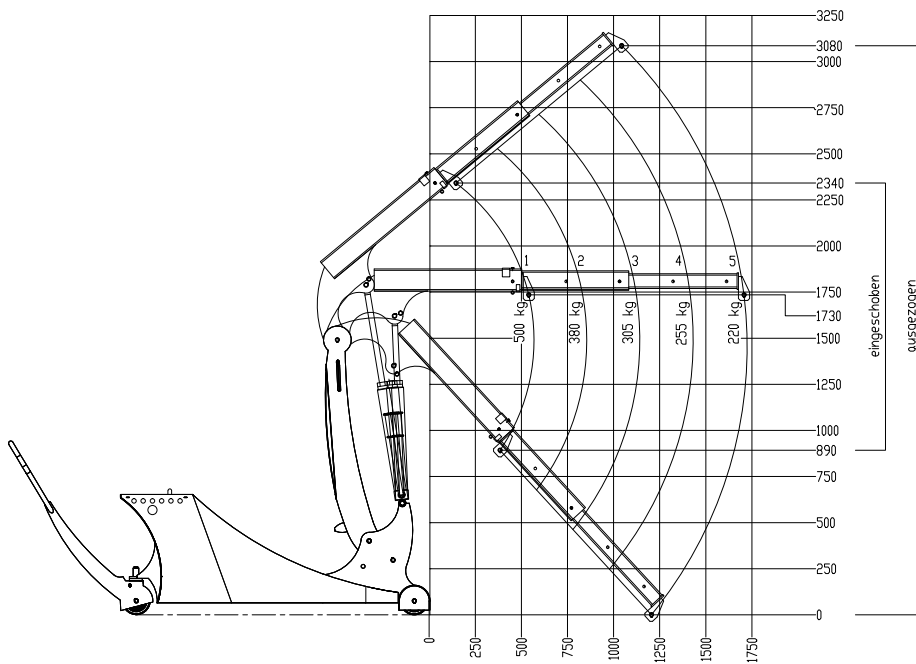
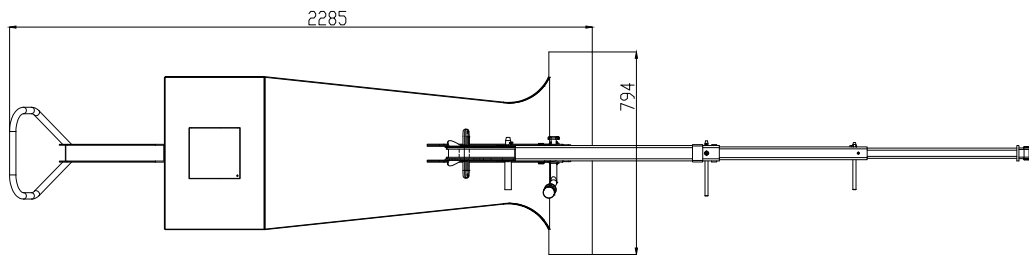
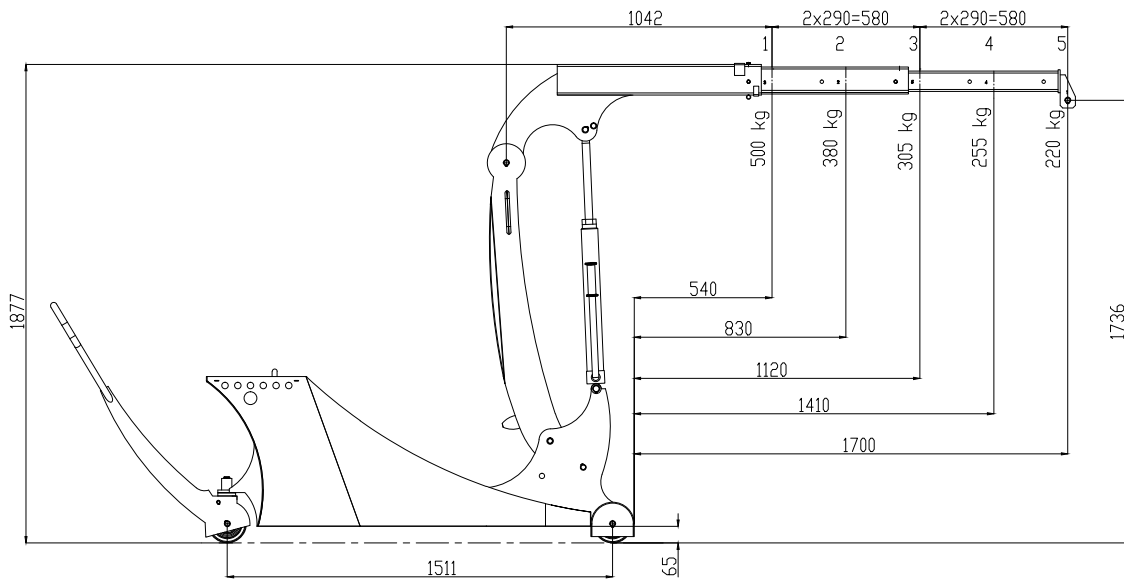
CONTREPOIDS

Déjà défini en usine sur cet appareil et inclus dans le prix. Contribue à la stabilité de la grue et ne peut être retiré.

AUTRE

- Design moderne protégé – une exclusivité Hydrobull
- La livraison comprend la déclaration de conformité et la notice d'utilisation
- Produit allemand
- Euronorm 2006/42/EG et DGUV68
- **Garantie 2 ans**

Dessins techniques



Sous réserve de modifications techniques. Indications sous réserve des tolérances des tolérances de fabrication.

Données techniques

RAPPORT CAPACITÉ DE LEVAGE, PORTÉE, HAUTEUR DE LEVAGE

Flèche	Capacité de levage/kg	Portée pour les flèches horizontales/mm		Hauteur de levage*/mm	
		à l'avant de l'hydraulique env.	à l'avant des roues env.	min.	max.
1	500	700	540	620	2160
2	380	990	830	380	2345
3	305	1280	1120	140	2530
4	255	1570	1410	0	2715
5	220	1860	1700	0	2900

* à l'ouverture du bec de crochet - pour les portées réduites, veuillez vous reporter au diagramme

AUTRES DONNÉES

		min.	max.
Longueur de flèche de... à...		1045	2205
Longueur d'empattement	mm		1500
Longueur châssis, roues incl.	mm		2300
Longueur flèche insérée abaissée pos. 1 incl.	mm		2170
env. largeur de passage pour tour 90°	mm		2200
Largeur châssis extérieur	mm		800
Largeur châssis intérieur	mm		-
Hauteur de passage flèche horizontale	mm		1875
Hauteur de passage flèche rabattue	mm		1600
Hauteur entre sol et dessus de la fourche	mm		-
Longueur de crochet env.	mm		225
Garde au sol	mm		30
Roue côté charge	mm		150
Roue directrice	mm		150
Pivotement			
Poids propre - Remplissage de contrepoids inclus	kg		800 kg
Poids de remplissage requis pour grue de contrepoids**	kg		-
Batteries	AH		70
Chargeur externe	A		10

** L'appareil n'est prêt à l'emploi qu'une fois le boîtier rempli



Ce n'est pas l'appareil adapté ? Aucun problème !

Remplissez notre questionnaire sur www.hydrobull.de et c'est avec plaisir que nous élaborerons votre solution de transport personnalisée.