

HB500GKB18FaPo



Vous disposez de peu de place et avez beaucoup d'unités de levage et devez déplacer avec prudence vos charges/machines ?


Le modèle HB500GKB, très court, avec levage électrique et le FaPo (positionneur), permet un positionnement précis !

Aperçu

LEVAGE	
manuelle	✗
Compact, hydraulique	✗
Pompe Hydrobull	✗
électrique	✓


CONDUITE	
manuelle	✓
Barre de traction	✗
FaPo (positionneur)	✓
électrique	✗

FRÉQUENCE D'UTILISATION	
jusqu'à 10 fois par mois	✗
jusqu'à 25 fois par mois	✗
jusqu'à 100 fois par mois	✗
plus de 100 fois par mois*	✓

CAPACITÉ DE CHARGE UNIQUEMENT POUR LES FLÈCHES HORIZONTALES		
	500 kg max. à l'avant des roues	✓
	95 kg pour 2530 mm à l'avant des roues	✓

Lien vers www.hydrobull.de

Vous trouverez plus d'informations ici entre autres, vidéos, photos etc.



* Veuillez noter la manœuvrabilité manuelle avec FaPo (positionneur) !

Cette grue très courte, spécifique Elektrobull avec contrepoids, dispose d'un châssis positionné à l'arrière avec caisses de contrepoids permettant de manœuvrer directement les charges et les machines. Le levage à fonctionnement électrique sur batterie avec télécommande manuelle par câble, permet au conducteur de lever ou de baisser la charge, de n'importe quel point de la grue. De plus, cette grue courte est équipée du FaPo (positionneur) développé par Hydrobull, d'assistance à l'entraînement.

LEVAGE/ABAISEMENT



Fixé à un crochet de sécurité, **de qualité, galvanisé selon la norme DIN, simplement par batterie électrique, par pression d'un bouton de la manette**. Le bouton poussoir avec câble d'environ 3 mètres, permet à l'opérateur d'activer en toute flexibilité, à partir de la grue, indépendamment le levage et l'abaissement. En d'autres termes Vous pouvez également rester à proximité de la charge, afin d'observer et de guider avec précision l'ajustement. Apporte une plus grande sécurité et permet d'accomplir plus rapidement les tâches

CONDUITE



Manuelle, assistée par le **positionneur mécanique Hydrobull, FaPo en abrégé®**. Vous trouverez la description complète sur notre Notice technique 1.

FLÈCHE

Muni de 13 réglages pouvant être facilement sélectionnés via 2 flèches distinctes, galvanisées, à l'aide d'un système d'axes débrochables. De plus, les flèches sont sécurisées avec un système de blocage de glissement, afin d'empêcher les incidents.

RANGEMENT

L'appareil est fixé en toute simplicité et commodité par FaPo (positionneur), en faisant basculer un levier au niveau du passage de roue

de la roue directrice. En principe, les appareils manuels ne sont pas munis de frein de route.

CONTREPOIDS

ATTENTION !

Peut être utilisé uniquement avec un boîtier rempli ! Vous pouvez effectuer vous-même le remplissage.



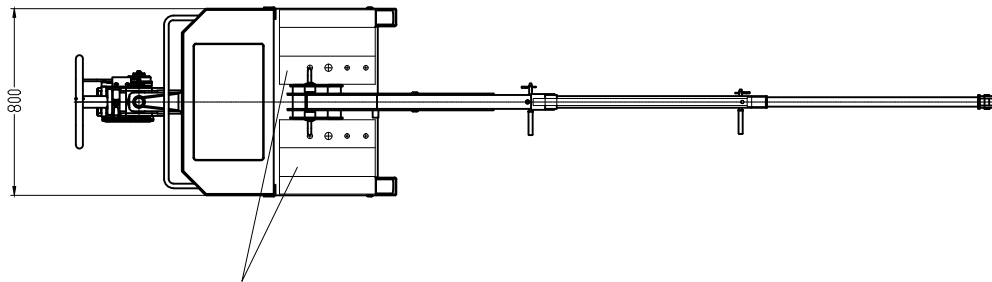
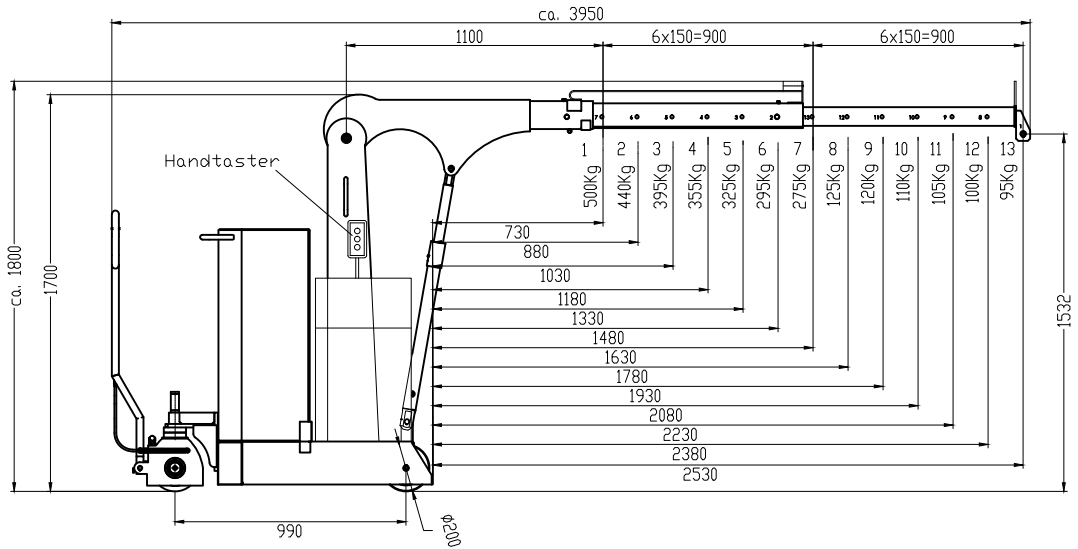
Le boîtier de contrepoids vide, amovible, est livré monté sur la grue. Il est pourvu d'ouvertures à droite et à gauche, pour l'utilisation de moyens de levage appropriés. Après remplissage, ces ouvertures pourront être condamnées au moyen des bouchons en plastique fournis, afin d'éviter toute perte de matériau de remplissage. Le boîtier de contrepoids est également équipé d'un couvercle. Le couvercle offre un dispositif permettant un verrouillage par cadenas à fournir par le client. Sur demande et moyennant supplément, le boîtier de contrepoids peut également être livré rempli par nos soins. Il est alors livré sur palette en colis séparé et vous devez l'installer sur la grue avec le dispositif d'aide au levage approprié.

AUTRE

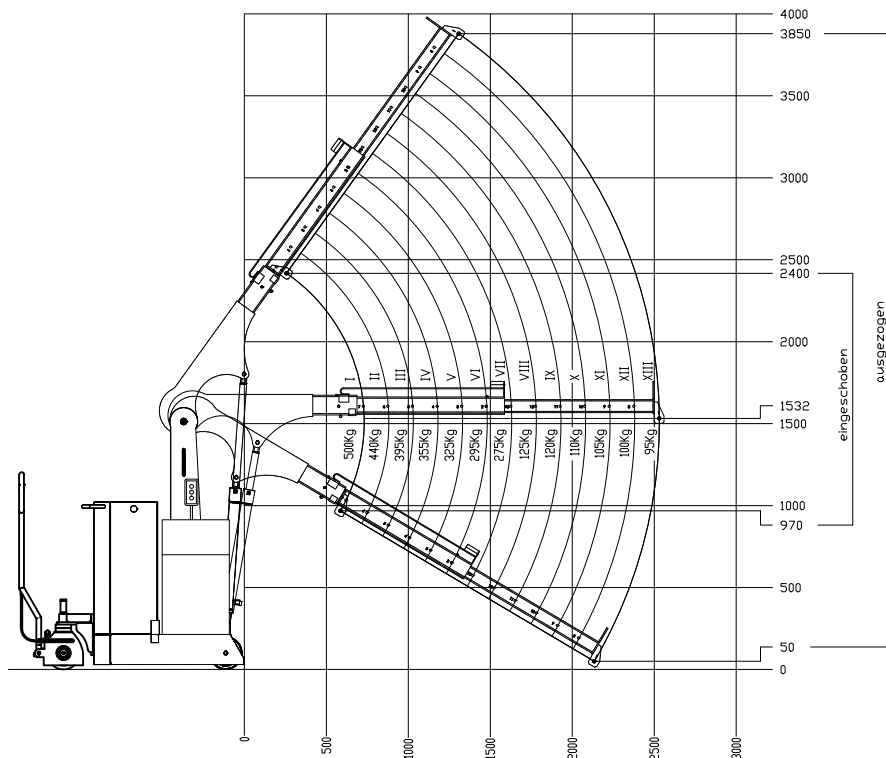
- Design moderne protégé – une exclusivité Hydrobull
- Livraison comprenant registre d'essai et notice
- Produit allemand
- Euronorm 2006/42/EG et DGUV68
- **Garantie 2 ans**

Souhaitez-vous en savoir plus sur les avantages de la grue électronique ? Vous trouvez de plus amples informations sur notre **Notice technique 2**.

Dessins techniques



Elektrohydraulische Einheit



Sous réserve de modifications techniques. Indications sous réserve des tolérances des tolérances de fabrication.

Données techniques

RAPPORT CAPACITÉ DE LEVAGE, PORTÉE, HAUTEUR DE LEVAGE

Flèche	Capacité de levage/kg	Portée pour les flèches horizontales/mm		Hauteur de levage*/mm	
		à l'avant de l'hydraulique env.	à l'avant des roues env.	min.	max.
Position					
1	500	630	730	780	2240
2	440	780	880	700	2360
3	395	930	1030	620	2480
4	355	1080	1180	540	2600
5	325	1230	1330	465	2720
6	295	1380	1480	390	2840
7	275	1530	1630	320	2960
8	125	1680	1780	245	3080
9	120	1830	1930	170	3200
10	110	1980	2080	100	3320
11	105	2130	2230	30	3440
12	100	2280	2380	0	3560
13	95	2430	2530	0	3680

* à l'ouverture du bec de crochet - pour les portées réduites, veuillez vous reporter au diagramme

AUTRES DONNÉES

		min.	max.
Longueur de flèche de... à...		1100	2900
Longueur d'empattement	mm		990
Longueur châssis, roues incl.	mm		1400
Longueur flèche insérée abaissée pos. 1 incl.	mm		2000
env. largeur de passage pour tour 90°	mm		1600
Largeur châssis extérieur	mm		800
Largeur châssis intérieur	mm		-
Hauteur de passage flèche horizontale	mm		1700
Hauteur de passage flèche rabattue	mm		1670
Hauteur entre sol et dessus de la fourche	mm		-
Longueur de crochet env.	mm		225
Garde au sol	mm		30
Roue côté charge	mm		200
Roue directrice	mm		200
Pivotement			-
Poids propre - pour grues de contre-poids caisses vides incl.	kg		400
Poids de remplissage requis pour grue de contrepoids**	kg		1120
Batteries	Ah		95
Chargeur - externe	A		10

** L'appareil n'est prêt à l'emploi qu'une fois le boîtier rempli



Ce n'est pas l'appareil adapté ? Aucun problème !

Remplissez notre questionnaire sur www.hydrobull.de et c'est avec plaisir que nous élaborerons votre solution de transport personnalisée.