

HB1000GKB17FaPo



Vous avez beaucoup d'unités de levage et devez déplacer avec prudence vos charges/machines ?


Le modèle HB1000GKB, avec levage électrique et le FaPo (positionneur), permet un positionnement précis !

Aperçu

LEVAGE	
manuelle	✗
Compact, hydraulique	✗
Pompe Hydrobull	✗
électrique	✓


CONDUITE	
manuelle	✓
Barre de traction	✗
FaPo (positionneur)	✓
électrique	✗

FRÉQUENCE D'UTILISATION	
jusqu'à 10 fois par mois	✗
jusqu'à 25 fois par mois	✗
jusqu'à 100 fois par mois	✗
plus de 100 fois par mois*	✓

CAPACITÉ DE CHARGE UNIQUEMENT POUR LES FLÈCHES HORIZONTALES		
	1000 kg max. à l'avant des roues	✓
	185 kg pour 2530 mm devant les roues	✓

Lien vers www.hydrobull.de

Vous trouverez plus d'informations ici entre autres, vidéos, photos etc.



* Veuillez noter la manœuvrabilité manuelle avec FaPo (positionneur) ! Pour de plus longs trajets, nous recommandons l'entraînement électrique (RP)

Cette grue spécifique Elektrobull avec contrepoids, dispose d'un châssis positionné à l'arrière avec caisses de contrepoids permettant de manœuvrer directement les charges et les machines. Le levage à fonctionnement électrique sur batterie avec télécommande manuelle par câble, permet au conducteur de lever ou de baisser la charge, de n'importe quel point de la grue. De plus, la grue est équipée du FaPo (positionneur) développé par Hydrobull, d'assistance à l'entraînement.

LEVAGE/ABAISSEMENT



Fixé à un crochet de sécurité, **de qualité, galvanisé selon la norme DIN, simplement par batterie électrique, par pression d'un bouton de la manette.** Le bouton poussoir avec câble d'environ 3 mètres, permet à l'opérateur d'activer en toute flexibilité, à partir de la grue, indépendamment le levage et l'abaissement. En d'autres termes Vous pouvez également rester à proximité de la charge, afin d'observer et de guider avec précision l'ajustement. Apporte une plus grande sécurité et permet d'accomplir plus rapidement les tâches.

CONDUITE



Manuelle, assistée par le **positionneur mécanique Hydrobull, FaPo en abrégé®.** L'appareil entier, avec ou sans charge, peut être manœuvré et conduit sans peine par une seule personne. Le timon offre un angle de braquage de presque 180 degrés, permettant quasiment de faire presque pivoter l'appareil autour des roues avant avec un rayon de rotation réduit.

FLÈCHE

Muni de 13 réglages pouvant être facilement sélectionnés via 2 flèches distinctes, galvanisées, à l'aide d'un système d'axes débrochables. De plus, les flèches sont sécurisées avec un système de blocage de glissement, afin d'empêcher les incidents.

RANGEMENT

L'appareil est fixé en toute simplicité et commodité par FaPo (positionneur), en faisant basculer un levier au niveau du passage de roue de la roue directrice. En principe, les appareils manuels ne sont pas munis de frein de route.

CONTREPOIDS

ATTENTION !

Peut être utilisé uniquement avec un boîtier rempli ! Vous pouvez effectuer vous-même le remplissage.

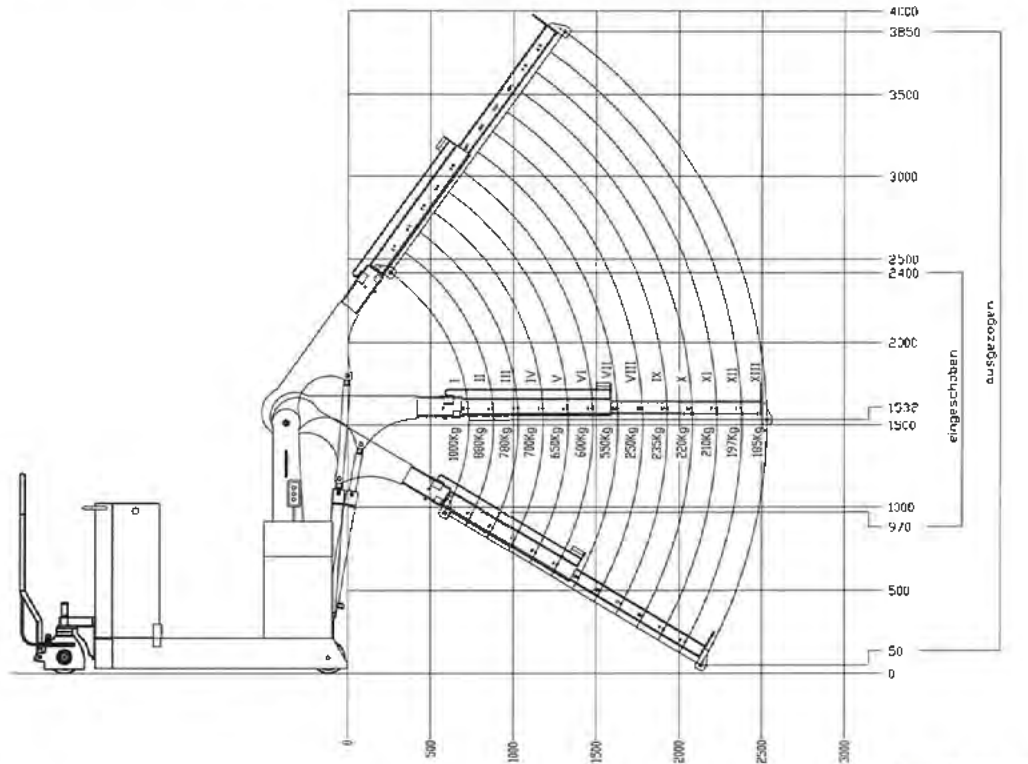
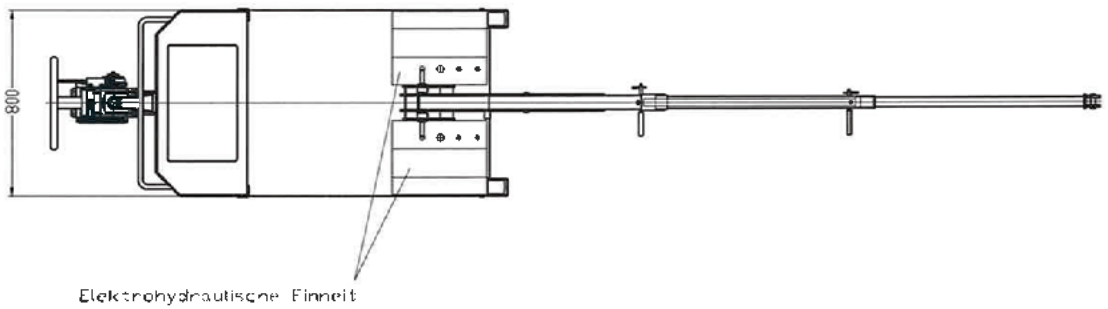
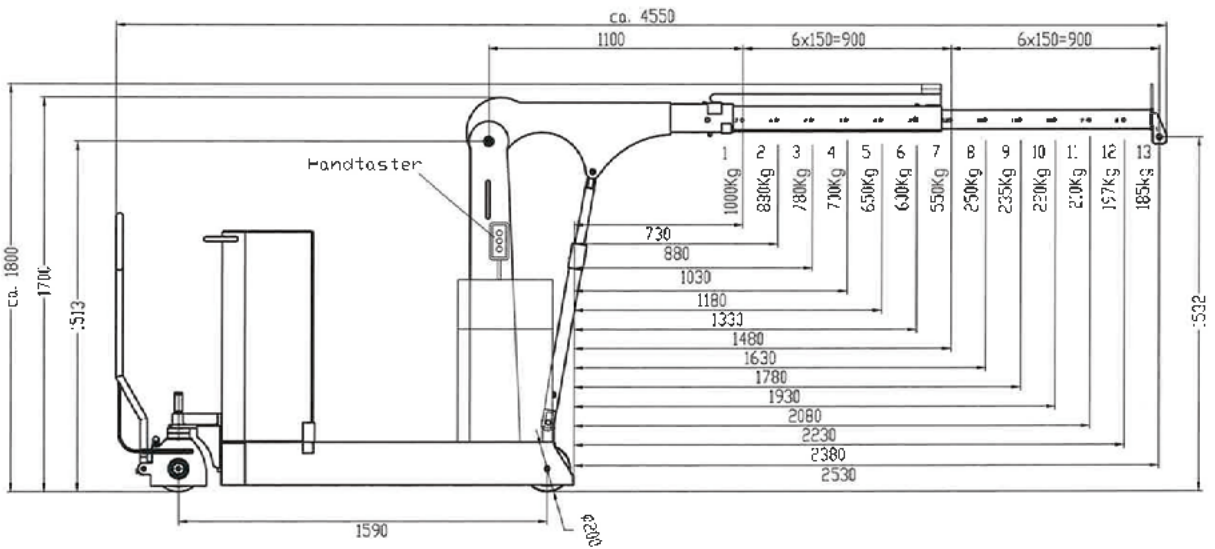


Le boîtier de contrepoids vide, amovible, est livré monté sur la grue. Il est pourvu d'ouvertures à droite et à gauche, pour l'utilisation de moyens de levage appropriés. Après remplissage, ces ouvertures pourront être condamnées au moyen des bouchons en plastique fournis, afin d'éviter toute perte de matériau de remplissage. Le boîtier de contrepoids est également équipé d'un couvercle. Le couvercle offre un dispositif permettant un verrouillage par cadenas à fournir par le client. Sur demande et moyennant supplément, le boîtier de contrepoids peut également être livré rempli par nos soins. Il est alors livré sur palette en colis séparé et vous devez l'installer sur la grue avec le dispositif d'aide au levage approprié.

AUTRE

- Design moderne protégé – une exclusivité Hydrobull
- Livraison comprenant registre d'essai et notice
- Produit allemand
- Euronorm 2006/42/EG et DGUV68
- **Garantie 2 ans**

Dessins techniques



Sous réserve de modifications techniques. Indications sous réserve des tolérances des tolérances de fabrication.

Données techniques

RAPPORT CAPACITÉ DE LEVAGE, PORTÉE, HAUTEUR DE LEVAGE

Flèche	Capacité de levage/kg	Portée pour les flèches horizontales/mm		Hauteur de levage*/mm	
		à l'avant de l'hydraulique env.	à l'avant des roues env.	min.	max.
1	1000	630	730	780	2240
2	880	780	880	700	2360
3	780	930	1030	620	2480
4	700	1080	1180	540	2600
5	650	1230	1330	465	2720
6	600	1380	1480	390	2840
7	550	1530	1630	320	2960
8	250	1680	1780	245	3080
9	235	1830	1930	170	3200
10	220	1980	2080	100	3320
11	210	2130	2230	30	3440
12	197	2280	2380	0	3560
13	185	2430	2530	0	3680

* à l'ouverture du bec de crochet - pour les portées réduites, veuillez vous reporter au diagramme

AUTRES DONNÉES

		min.	max.
Longueur de flèche de... à...		1100	2900
Longueur d'empattement	mm		1590
Longueur châssis, roues incl.	mm		2000
Longueur flèche insérée abaissée pos. 1 incl.	mm		2600
env. largeur de passage pour tour 90°	mm		2200
Largeur châssis extérieur	mm		800
Largeur châssis intérieur	mm		-
Hauteur de passage flèche horizontale	mm		1800
Hauteur de passage flèche rabattue	mm		1700
Hauteur entre sol et dessus de la fourche	mm		-
Longueur de crochet env.	mm		225
Garde au sol	mm		30
Roue côté charge	mm		200
Roue directrice	mm		200
Pivotement			-
Poids propre - pour grues de contre-poids caisses vides incl.	kg		410
Poids de remplissage requis pour grue de contrepoids**	kg		1120
Batteries	Ah		95
Chargeur - externe	A		10

** L'appareil n'est prêt à l'emploi qu'une fois le boîtier rempli



Ce n'est pas l'appareil adapté ? Aucun problème !

Remplissez notre questionnaire sur www.hydrobull.de et c'est avec plaisir que nous élaborerons votre solution de transport personnalisée.